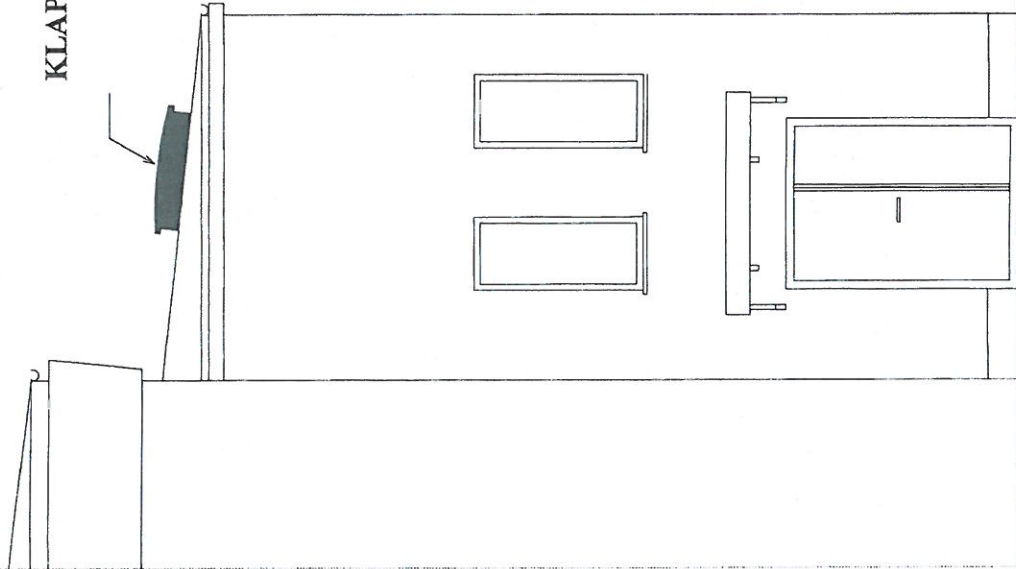
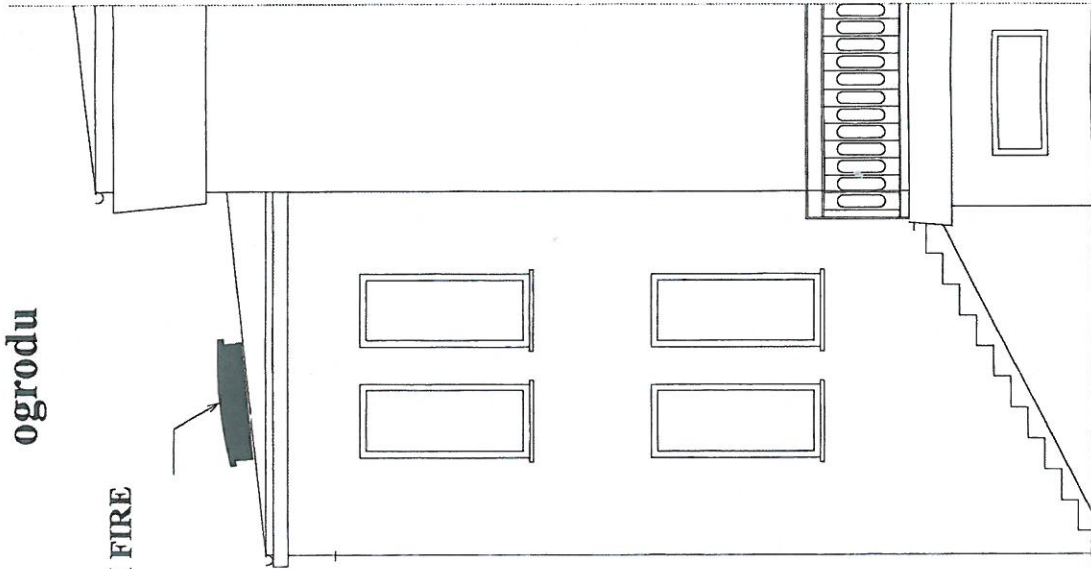


**Elewacja od strony
wjazdu**



**KLAPA ODDYMIAJĄCA D+H FIRE
120 x 140**

**z owiewkami na dachu
nad klatką schodową**



**Elewacja od strony
ogrodu**

	P.N.B. OBLÓJ-INWEST <small>KONCEPCJA, PROJEKTOWANIE, REALIZACJA</small>	
	Słupno, ul. Bieszczadzka 14, 05-250 Radzymin tel. 0-604-777-811, fax (0-22) 786-71-77 0-603-546-753	
Inwestor: Dom Pomocy Społecznej ul. Konstytucji 3 Maj 7, 05-250 Radzymin	Rodzaj P. B.: Architektura	Skala: 1:50
Nazwa: Projekt remontu: przebudowy sialki klatki schodowej w Domu Pomocy Społecznej w Radzyminie wraz z kosztorysem inwestycyjnym oraz projektem wykonawczym klapy oddymiającej zgodnie z wymaganiami PZOB.	Data: Kwiecień 2015 r.	Numer: 0.7
Tytuł rysunku: Elewacje	Adres inwestycji: Radzymin dz. nr ew. 54 obr. 5-04 gm. Radzymin	
Autor opracowania: tech. bud. Stanisław Obłój	Nr. 101016 MSZ/2005/101	Nr. 101016 MSZ/2005/101
Opracował: P.N.B. OBLÓJ-INWEST		